

ODONTOLOGÍA EN CONEJOS

**Tratamiento de sobrecrecimientos y
maloclusiones dentarias.**

Técnicas de exodoncias.

Tratamiento de abscesos faciales.

Jesús María Fernández Sánchez

Marta del Campo Velasco



ODONTOLOGÍA EN CONEJOS

**Tratamiento de sobrecrecimientos y
maloclusiones dentarias.**

Técnicas de exodoncias.

Tratamiento de abscesos faciales.

Autores – Editores

Jesús María Fernández Sánchez

Profesor Asociado de Cirugía. Facultad de Veterinaria. UCM

Doctor en Veterinaria

Especialista en Odontología y Cirugía Maxilofacial.

Clínica Veterinaria Río Duero SLP

Marta del Campo Velasco

Colaboradora de la Facultad de Veterinaria. UCM

Licenciada en Veterinaria

Clínica Veterinaria Río Duero SLP

Colaboradores:

Fidel San Román Ascaso

Catedrático de Cirugía. Facultad de Veterinaria. UCM

Doctor en Veterinaria.

Licenciado en Odontología

Licenciado en Medicina y Cirugía

DipEVDC

Juan Ignacio Trobo Muñiz.

Profesor Contratado Doctor de Cirugía. Facultad de Veterinaria. UCM

Doctor en Veterinaria

Licenciado en Odontología

Primera edición: octubre, 2015

© Jesús María Fernández Sánchez

© Textos e ilustraciones de los autores.

ISBN: 978-84-608-3356-7

Ninguna parte de esta publicación, incluido el diseño de la cubierta, puede reproducirse, almacenarse o transmitirse de ninguna forma, ni por ningún medio, sea este electrónico, químico, mecánico, óptico o de fotocopia sin la previa autorización escrita por parte de los editores y autores.

Autores y Edición:

Jesús María Fernández Sánchez.

Marta del Campo Velasco.

Revisión técnica, paginación y formato:

Jesús María Fernández Sánchez.

20 de octubre de 2015.

PRÓLOGO

Cuando me aventuré a la publicación y presentación de este libro de odontología en conejos, me vi inmerso en una gran responsabilidad e ilusión, ya que suponía la exposición de toda mi experiencia, estudio y conocimientos durante muchos años y la resolución de muchos casos clínicos médicos y quirúrgicos en esta especie.

No quiero olvidar a todas aquellas personas que me han estimulado y animado continuamente en el estudio de esta especialidad. Mi más sincero y cariñoso agradecimiento a los profesores Dr. Fidel San Román Ascaso, Dra. Pilar Llorens Pena, Dr. Juan Ignacio Trobo Muñiz y Dra. Ana Whyte Orozco.

La odontología en animales exóticos y en particular en el conejo, es una de las especialidades que más avanzado en los últimos años en los países más desarrollados. Esto, es debido en parte a la mayor implantación del conejo como mascota y al gran desarrollo y avances en materiales y técnicas odontológicas. Tratamientos tan novedosos como apicectomías, obturaciones, pulpectomías y cirugías maxilofaciales avanzadas eran impensables hace unos años en las consultas veterinarias.

Este libro recoge la experiencia de los autores en las enfermedades dentales y maxilofaciales de los conejos, así como los tratamientos médicos y quirúrgicos de las mismas. Pretende ser claro y conciso en las explicaciones y de gran ayuda para todos los veterinarios con interés en la odontología de conejos.

También deseo expresar mi afectuoso agradecimiento a todo el equipo de la Clínica Veterinaria Río Duero SLP de Madrid; la Dra. Marta del Campo Velasco, Dra. Laura Abenójar Jiménez, Dña. Inmaculada Casado Fernández y Dña. María Ángeles Posilio García, a mis amigos y colegas del Servicio de Odontología y Cirugía Maxilofacial Veterinaria del Hospital Clínico Veterinario Complutense de Madrid, los Dres. Jacobo Salvatierra Martín y Dra. María de la Morena Cabanillas y mis compañeros de la SEOVE (Sociedad Española de Odontología Veterinaria y Experimental), que tanto me han estimulado con su entusiasmo por esta especialidad.

Finalmente, quisiera agradecer a mis padres, a Marta y a mis hijos Guillermo y Patricia, su ayuda, estímulo, cariño y comprensión durante el tiempo que ha durado la elaboración de este libro y al Dr. Anastasio del Campo Sánchez por su sabios consejos.

Jesús María Fernández Sánchez

INDICE

PRÓLOGO	5
 CAPÍTULO 1	
Introducción	9
 CAPÍTULO 2	
Anatomía y fisiología dental en los conejos	13
• Anatomía dental de los conejos	13
• Fisiología oral y de la masticación en el conejo	21
 CAPÍTULO 3	
Examen clínico en los conejos	27
 CAPÍTULO 4	
Síntomas y lesiones asociadas con la enfermedad oral y dental	31
 CAPÍTULO 5	
Diagnóstico oral	35
 CAPÍTULO 6	
Técnicas y aplicaciones de la radiología dental en los conejos	37
• Indicaciones específicas de la radiografía	37
• Radiología dental en conejos. Referencias radiológicas	39
 CAPÍTULO 7	
Sobrecrecimiento y maloclusiones en conejos: etiología, patogenia y diagnóstico	47
• Maloclusiones traumáticas	47
• Maloclusiones atraumáticas	48

• Maloclusiones de incisivos en el conejo	48
• Maloclusiones de premolares y molares en el conejo	54
• Evolución de la maloclusión de premolares y molares en los conejos	58
 CAPÍTULO 8	
Sobrecrecimiento y maloclusiones en conejos:	
Tratamiento	61
• Tratamiento de la maloclusión de incisivos. Reducción coronal	61
• Tratamiento de la maloclusión de premolares y molares (malares). Reducción coronal	71
 CAPÍTULO 9	
Técnicas de exodoncia de los dientes del conejo	79
• Exodoncia de incisivos	79
• Exodoncia de premolares y molares	91
• Técnica por bucotomía	93
• Técnica extraoral	93
• Técnica intraoral	95
 CAPÍTULO 10	
Abscesos dentales. Tratamiento	99
• Cierre simple de la incisión	100
• Marsupialización	101
• Llenado de la cavidad del absceso con distintos materiales	101
• AIPMMB	102
• Administración de Penicilina G Benzatina /Penicilina G Procaína	106
• Apicectomía de premolares y molares inferiores.....	108
 BIBLIOGRAFÍA	109

ODONTOLOGÍA EN CONEJOS

CAPÍTULO 1

Introducción

Los conejos pertenecen al orden de los *Lagomorfos*, el cual está compuesto por la familia *Leporidae*, que abarca el conejo europeo o doméstico (*Oryctolagus cuniculus*), la liebre (*Lepus spp.*), los conejos de cola blanca (*Sylvilagus spp.*) y la familia *Ochotonidae* (pikas)

El conejo europeo, está formado por 28 razas y 77 variedades, y es el lagomorfo más habitual en la medicina veterinaria.

En los últimos años en España y Portugal esta especie cada vez tiene mayor representación como mascota o animal de compañía.

Es importante conocer muy bien la anatomía craneal y fisiología de la masticación del conejo, debido a su particular implantación dentaria, pues muchos problemas dentales de los molares superiores pueden producir protrusiones oculares por graves abscesos retrobulbares, ya que el tejido germinal dentario de los molares esta próximo y dentro de la bulla oftálmica (Fig. 1).

También debemos conocer el trayecto que sigue el conducto nasolacrimal pues puede estar estenosado u obstruido totalmente por problemas dentarios de la porción apical o germinal de los primeros incisivos maxilares o superiores.

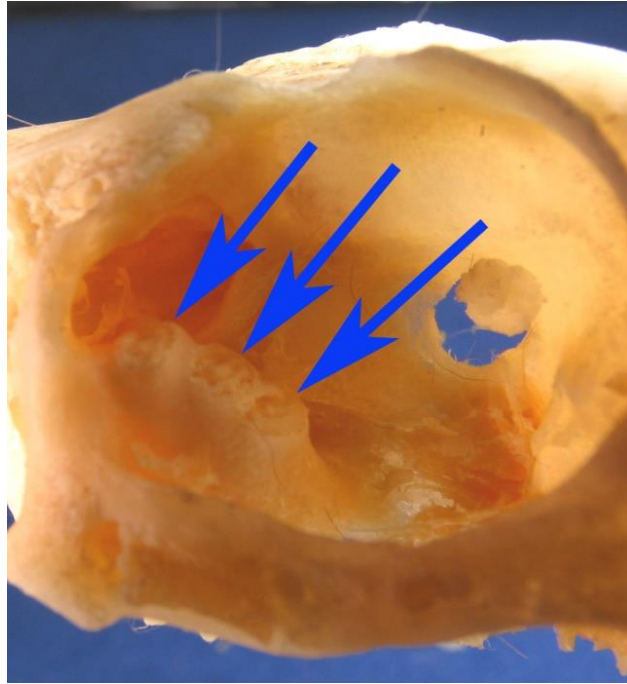


Fig. 1. Fotografía de la cavidad orbitaria del cráneo de un conejo. Se muestran con flechas azules, las zonas germinales o apicales de los tres últimos molares superiores izquierdos (dientes 209, 210 y 211) en el detalle óseo anatómico llamado bulla oftálmica.

En la siguiente figura (Fig.2) se indican los detalles óseos más importantes para el diagnóstico, pronóstico y tratamiento de las patologías dentales y maxilofaciales de los conejos.

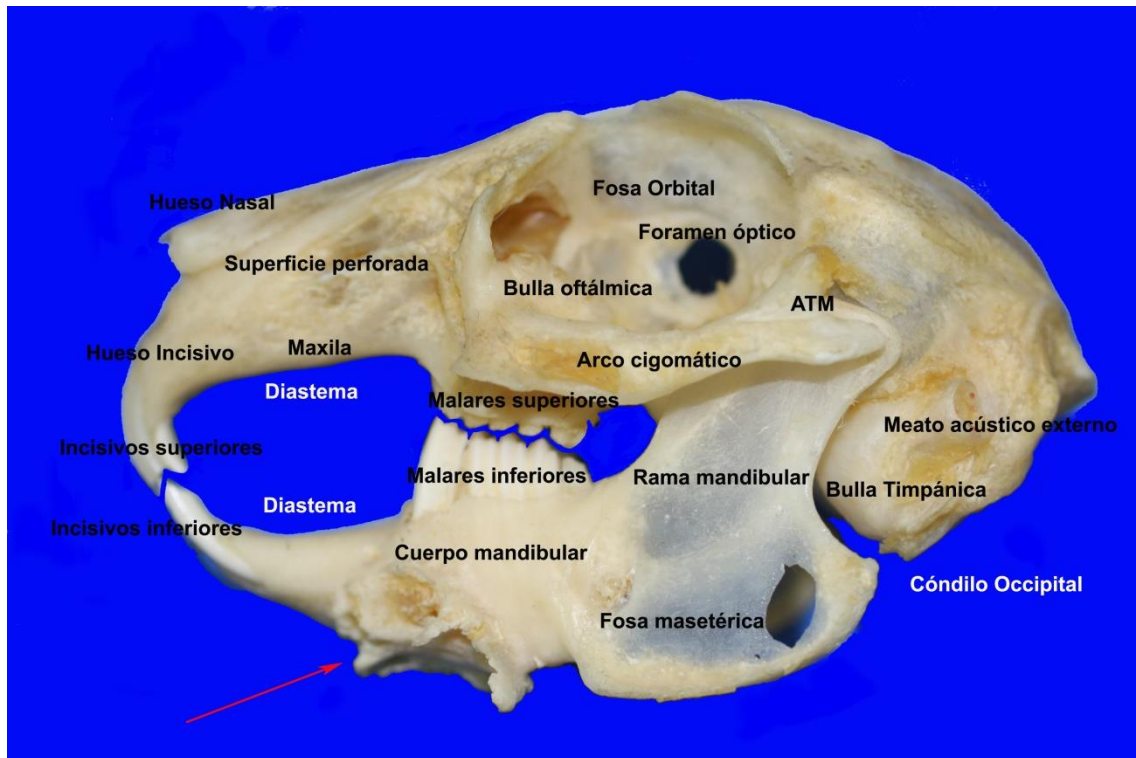


Fig. 2. Fotografía del cráneo de un conejo, mostrando los detalles óseos anatómicos más importantes. Con una flecha roja, se indica la neoformación ósea en el cuerpo mandibular como consecuencia de la formación de un absceso de origen dentario.